

Nödbelysningsarmatur för permanent- eller beredskapsdrift

Allmänt - armatur för användning inomhus

Ansluts till elnätet, 230V 50 Hz. Vid normaldrift laddas batteriet och vid nätavbrott tänds armaturen automatiskt upp i nöddrift. Omkopplingsbar för permanent- och beredskapsdrift. När elnätet är återställt återvänder armaturen till sitt normala läge. Piktogramset med läsavstånd 22 meter för permanentdrift medlevereras.

Drift

Batteriet skyddas mot djupurladdning med ett inbyggt djupurladdningsskydd.

Batteriladdning

Batteriet laddas kontrollerat som förlänger batteriets livslängd. Under normaldrift underhållsladdas batteriet.

Manuellt test

Manuella test kan utföras endast om nätspänning och batteriet är anslutet. Testet aktiveras med knapp på armaturens långsida under 5 sekunder. Knappen startar en operation, testet initieras. Under denna testperiod är alla indikeringsdioder släckta.

Automatiskt funktionstest

Detta test innefattar alla funktioner som manuell test genomför och görs automatiskt var 15:e dag. Kan utföras endast om nätspänning och batteriet är anslutet

Automatisk kapacitetstest

Det automatiska testet utförs och mäter armaturens funktioner och batteriets kapacitet. Testet utförs automatiskt var sjätte månad. För att testet ska kunna utföras måste nätspänning och batteri vara anslutna. Om batteriet inte är fulladdat förskjuts testet tills batteriet är fulladdat. Om batteriet inte uppfyller testets parametrar måste batteriet bytas.

Återställa fel

Håll testknappen intryckt mer än under 5 sek. Då släcks alla test-indikeringar. Armaturen återgår därefter i normalt driftläge.

Viktigt!

1. Installation och underhåll av armatur får endast utföras av behörig personal.
2. Armaturen måste vara ansluten till elnätet via säkring dimensionerad för lasten.
3. Vid batteri eller LED/lampbyte måste dessa ersättas med delar av samma typ.
4. Vid inaktiv användning under en period längre än 2 månader, koppla bort batteriet genom att dra ut batteriets kontakt.
5. Det är inte tillåtet att kasta batterier i soporna de kasseras endast i batteriåtervinning.

OBS! Efter avslutad installation måste armaturen underhållsladdas i minst 24 timmar, för att kunna utföra armaturens autotestfunktioner.

Autotest

Indikering med LED (med anslutet elnät).

Grön

Lyser: Laddning pågår, normaldrift.

Släckt: Batteri bortkopplat, ingen laddning.

Röd

Lyser: Diodbrygga felaktig

Släckt: Diodbrygga Ok

Röd

Släckt: Batteriet OK.

Röd blinkar/grön lyser: Batteriet har för låg kapacitet, batteriet måste bytas.

Röd blinkar/grön släckt: Ingen laddningsström eller bortkopplat batteri.

Tekniska data	
Anslutn.spänning	230-240V 50/60 Hz
Skyddsklasser	IP30, klass II
Maximal effektförbrukning	3,1W/ 3,6VA
Material	Bayblend FR3010. Transparent polykarbonat
Batteri (LiFePO4)	6,4V/0,6Ah (7341719)
Batteriskydd	Överladdning/djupurladdningsskydd
Återuppladdningstid	24 h
Indikationer	Autotest
Batteridrift tid	1 timme
Ljuskälla	Vita LED
Ljusflöde (Nät/ Nätavbrott)	155lm/ 155lm

Tekniska data	
Drift, temperatur-område	5 - 40° C
Relativ fuktighet	Up till 95%
Ytermått	292 x 111 x 54 mm
Vikt	430 g
Framställd i enlighet med	EN 60598-1, EN 60598-2-22, EN 55015, EN 61547, EN 61000-3-2, EN 61000-3-3



Tänk på miljön - lämna alltid uttjänta batterier för återvinning

Kom ihåg! Vid allt arbete med produkten skall nätspänning alltid frånkopplas!

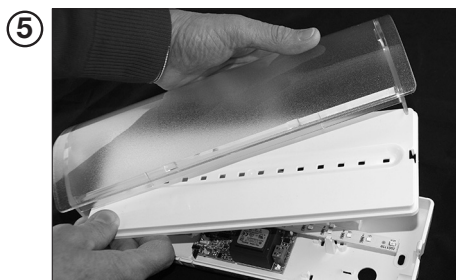
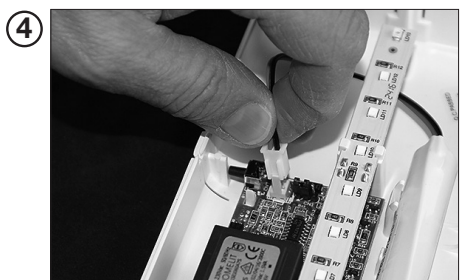
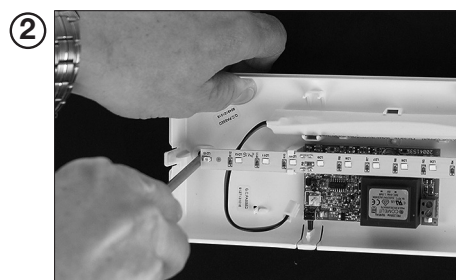
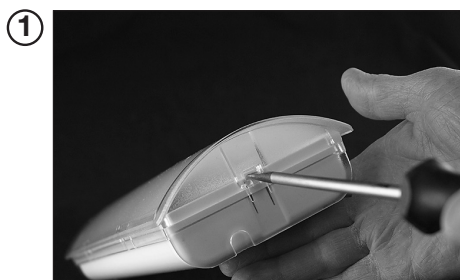
Installationsinstruktioner

1. Lossa kupan och reflektorn med spårmejsel, tryck försiktigt in snäppfästet på en av gavlarna som frigör kupa och reflektor.
2. Skruva fast armaturen på utvald plats genom nyckelhålen på baksida.
3. Anslut 230V AC 50-60Hz till inkopplingsplint 3 x 2,5² på kretskortet märkt N, L, L1.
Permanentdrift: Anslut nät 230V AC 50-60Hz till N och L, samt en bygel mellan L och L1 (Alltid tänd med piktogram).
Beredskapsdrift: Anslut 230V AC 50-60Hz till inkopplingsplint 3 x 2,5² på kretskortet märkt N och L (Släckt i normaldrift).
4. Tryck fast batteriets kontakt till motsvarande kontakt på kretskort.
5. Återmontera reflektorn undersidans pigg mot batteri och slutligen snäpp fast kupan.

Montagetips för armatur med piktogram för permanentdrift. Lossa kupan från armaturen. Stryk på såpavatten eller liknande på kupan. Ta bort skyddsfilmén lägg därefter på symbolfolien. Dra slutligen en gummiskrapa över folien så att överflödigt vatten trycks ut.

Batteribyte

1. Gör armaturen spänningslös.
2. Se punkt 1 installationsanvisningen.
3. Lossa batterikontakten från armaturens kretskort och lyft ut batteriet.
4. Ersätt med likvärdigt batteri, tryck fast det i batterihållaren och anslut batteriets kontakt mot kontakten på kretskortet.
5. Återmontera reflektorn undersidans pigg mot batteri och slutligen snäpp fast kupan.



Permanentdrift

Beredskapsdrift

